

Communiqué de presse

Le 23 octobre 2024

Sophie Rigault, Maire de Saint-Michel-sur-Orge et Vice-Présidente du Sipperec accueille Laure de la Raudière, Présidente de l'ARCEP, mercredi 23 octobre 2024 matin.

18 mois après une visite des installations du réseau d'initiative publique FTTH Sequantic remises en état à Leuville-sur-Orge, la Présidente de l'ARCEP a souhaité revenir sur le territoire de l'agglomération Cœur d'Essonne afin d'évaluer sur place l'impact des travaux réalisés par Altitude Infra.*

Cette nouvelle visite de la Présidente de l'ARCEP sur la commune de Saint-Michel-sur-Orge est ainsi l'occasion de constater sur place l'état des ouvrages après la reprise de l'exploitation commerciale.

Un constat toujours mitigé et préoccupant

Si les travaux réalisés dans la première phase du *programme SPRING** sur une trentaine de *zones arrières de PM** sur le réseau Sequantic et le réseau Europ'Essonne ont effectivement permis une remise en état des armoires de PM et des boîtiers de *PBO** dégradés et ont contribué ainsi à une nette amélioration de la qualité sur le réseau, cet impact n'a malheureusement pas été durable. On constate à nouveau, quelques mois seulement après la réalisation des travaux, la détérioration rapide des ouvrages en raison des interventions mal contrôlées des sous-traitants chargés des raccordements dans le cadre du *mode STOC**.

Les mêmes causes produisent les mêmes effets ...

Cette situation est totalement inacceptable, alors que notre délégataire prévoit d'investir d'ici la fin 2025 près de 7 M€ supplémentaires pour la remise en état d'une centaine de *ZAPM** restant à reprendre sur les deux réseaux publics dans le cadre du programme SPRING Extension.

De tels montants d'investissements ne peuvent être engagés tous les 18 mois pour financer la remise en état des réseaux dégradés par le mode STOC sans menacer à terme l'équilibre financier des deux délégations de service public.

En dépit de tous les travaux engagés depuis plusieurs années sous l'égide de l'ARCEP en vue d'améliorer des processus de raccordement, la qualité des interventions et de la sous-traitance lors des raccordements n'est toujours pas maîtrisée et reste aujourd'hui le principal facteur de la dégradation et du vieillissement accéléré des réseaux FTTH.

C'est une nouvelle démonstration que le mode STOC reste profondément accidentogène et constitue la principale menace pour la qualité et la pérennité des réseaux.

Ce constat est d'autant plus préoccupant alors que la fermeture du réseau cuivre se profile d'ici 2030 et que le réseau fibre constitue aujourd'hui une infrastructure aussi essentielle que les réseaux d'électricité ou d'eau pour l'activité et la vie quotidienne de nos concitoyens.

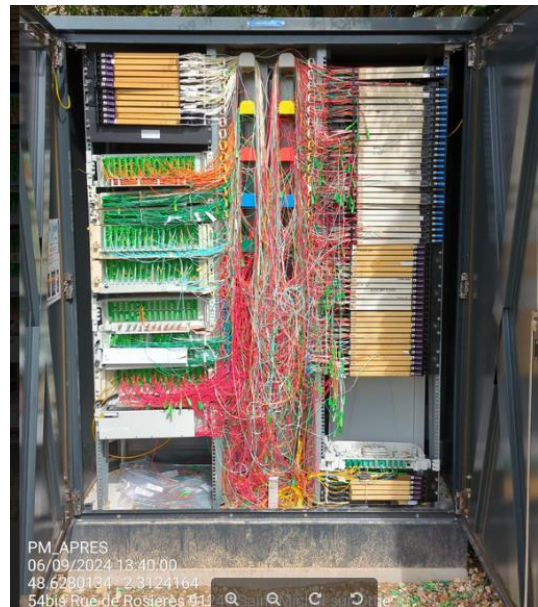
Le Sipperec renouvelle en conséquence sa demande de mettre en place au plus vite le *mode OI** sur les deux réseaux publics Sequantic et Europ'Essonne afin de donner à Altitude Infra la capacité de maîtriser pleinement l'exploitation des réseaux dont il a la charge en sa qualité de délégataire.

Dans cette perspective, le Sipperec réitère également sa proposition d'expérimenter sur les communes de Saint-Michel-sur-Orge et de Nozay le passage en mode OI avec l'ensemble des opérateurs commerciaux pour la réalisation des raccordements, la gestion du *churn** et des SAV.

La preuve en images :



Armoire PM du réseau Sequantic sur Saint-Michel-sur-Orge, remise en état par Altitude Infra en novembre 2023.



La même armoire début septembre 2024.

LEXIQUE :

Programme SPRING : Programme d'Altitude Infra pour la remise en état des réseaux fibres FTTH. La première phase de ce programme a permis de reprendre entièrement 30 zones arrières de PM sur Sequantic et Europ'Essonne en 2022-2023, soit environ 25% des ouvrages des deux réseaux publics. La phase Extension engagée en 2024 doit permettre de remettre intégralement en état le reste des ouvrages sur les deux réseaux d'ici la fin 2025.

PM : Point de Mutualisation

PBO : Point de Branchement Optique

Mode STOC : Sous-Traitance par les Opérateurs Commerciaux

ZAPM : Zone Arrière de Point de Mutualisation

FTTH : Fiber To The Home (Fibre à la maison)

Mode OI : raccordement effectué par l'opérateur d'Infrastructure

Churn : changement d'opérateur commercial pour un abonné déjà raccordé. L'intervention technique se limite pour cela au rebrassage des fibres dans l'armoire PM.

CONTACTS PRESSE

Sipperec

Mélina Cohen-Setton – Attachée de presse - 06 18 12 74 59 -melina.cohen.setton@editial.fr

Mélissa Haddouche – Responsable communication – 06 34 43 57 05 – mhaddouche@sipperec.fr